

NOKEBĪNĪ



诺克贝尼
N O K E B I N I

Customer Network









NOKEBiNi

诺克贝尼

NOKEBINI

诺克贝尼（山东）环境科技有限公司21世纪在亚太地区成立的集研发、设计、制造、运维为一体的高新技术企业。为实现节能减排的目标和要求、推进绿色低碳发展，落地高标准研发试验制造基地，专注工业及民用燃烧加热领域的应用。围绕基础工业、公共供暖、节能环保等客户需求持续创新。以节能、环保、高效为重点，不断开发新产品。公司以欧美主流低氮燃烧技术为基础，在大型锅炉、石油化工、汽车涂装、废气处理、空气加热、食品烘干、轻重工业等应用场合提供全方位燃烧设备配套服务，并构建五位一体的售前售后智慧服务方案。

NOKEBiNi始终坚持创新研发、资源整合的运营理念，于2018年在美国佛罗里达州成立研发中心（NOKEBINI icn），并遵守欧标EN746、美标NFPA86燃烧系统标准，已制造功率0.7-70MW锅炉燃烧设备，适用于天然气、液化气、煤气、生物沼气、化工尾气、轻油、重油、渣油等多种燃料。在新版本的超低NOX燃烧器上运用航空发动机的燃烧原理，在0.7-17.5MW 燃烧器运用燃料引射技术和富O₂、贫O₂分区配风技术组成NOKEBiNi特有的超级FIR（内部烟气再循环）燃烧器技术，该低氮燃烧器技术大大减少燃烧中热力型NOX生成量，在没有FGR（外部烟气再循环）情况下NOX可达到小于30mg/m³ 3.5%O₂，在17.5MW以上根据项目实际情况采用FIR和FGR技术组合，只需5-10%外部烟气量，可达到NOX30mg/m³ 3.5%O₂。NOKEBiNi拥有自主高温加热过程低NOx蓄热燃烧核心技术及丰富的应用经验，服务于钢铁、铝、锌、锻造、玻璃、陶瓷等行业的加热、熔化、热处理等工序。



NOKEBini

诺克贝尼

[IN DESIGN]

HS-LN 系列

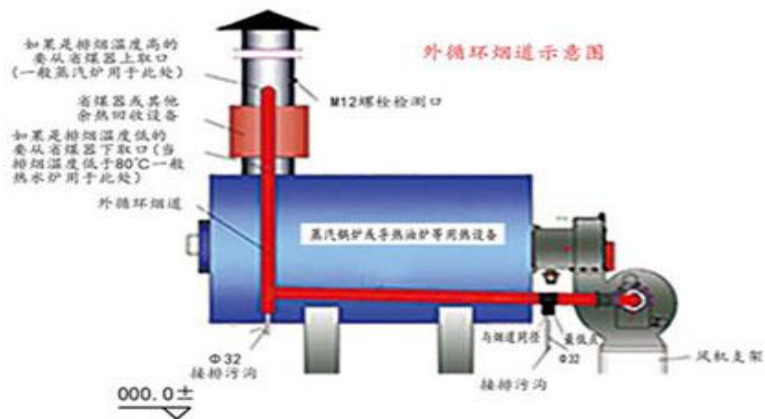


<30mg/Nm³

HS-LN系列低氮燃烧器采用烟气再循环把部分烟气引导回燃烧器，与空气混合进行二次燃烧降低整体的火焰温度和降低氮氧化物的排放。烟气再循环能降低80%氮排放的同时维持高调节比和低氧含量运行。采用电子比例调节燃烧控制系统，提供全方位的燃烧安全保护与负荷调节，在满足各种锅炉系统全负荷需求的同时，确保了燃烧器安全运行。



- 三回程锅炉
- 中心回燃锅炉
- 铸铁模块锅炉
- 真空热水锅炉
- 间接加热炉
- 热风炉



FGR 机型

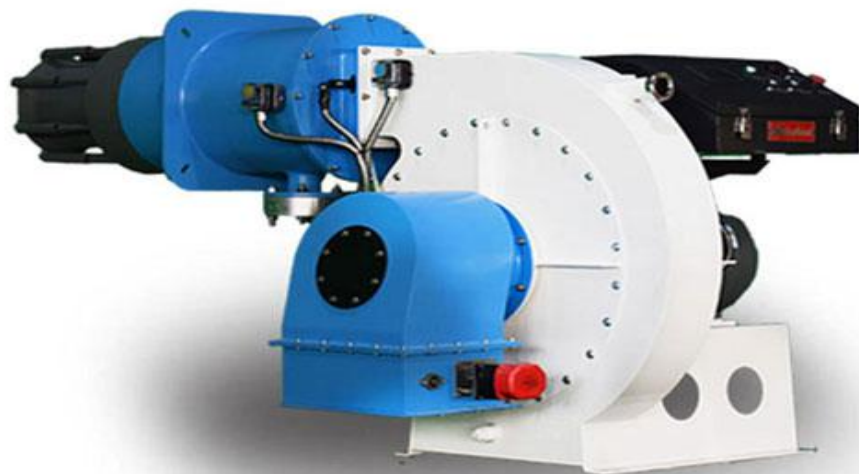
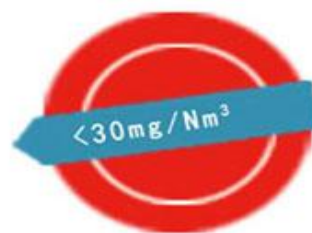
	输出功率KW	型号	阀组	排放技术
1T(0.7MW)	170-840	HS-QEF-0.7-LN	DN40	FGR 烟气外循环
2T(1.4MW)	340-1680	HS-QEF-1.4-LN	DN50	
4T(2.8MW)	670-3360	HS-QEF-2.8-LN	DN65	
6T(4.2MW)	1000-5040	HS-QEF-4.2-LN	DN65	
8T(5.6MW)	1340-6720	HS-QEF-5.6-LN	DN80	
10T(7.0MW)	1680-8400	HS-QEF-7.0-LN	DN80	

NOKEBiNi

诺克贝尼

[INNOVATION]

HS-LN(w) 系列



HS-LN(w) 超低氮燃烧器采用世界领先的真空泵原理把燃烧器燃烧后的烟气吸回进行二次燃烧。将烟气内循环量由以前燃烧器的15%直接提高到现在30%，省去外部FGR管道。然后将炉膛温度均匀控制在合适温度，从而达到燃烧低氮效果，解决了使用FGR所带来的冷凝水腐蚀及燃烧安全等问题，是燃烧技术颠覆性的革新。



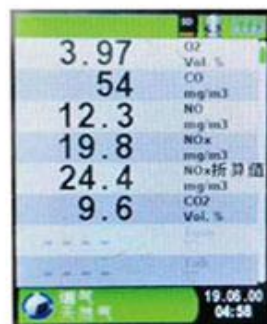
蒸汽锅炉

热水锅炉

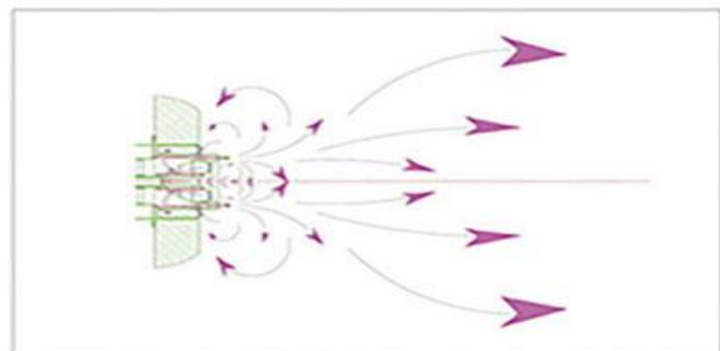
油田注汽炉

导热油锅炉

烘干炉



实测低氮排放数据



FIR循环原理

FIR 机型

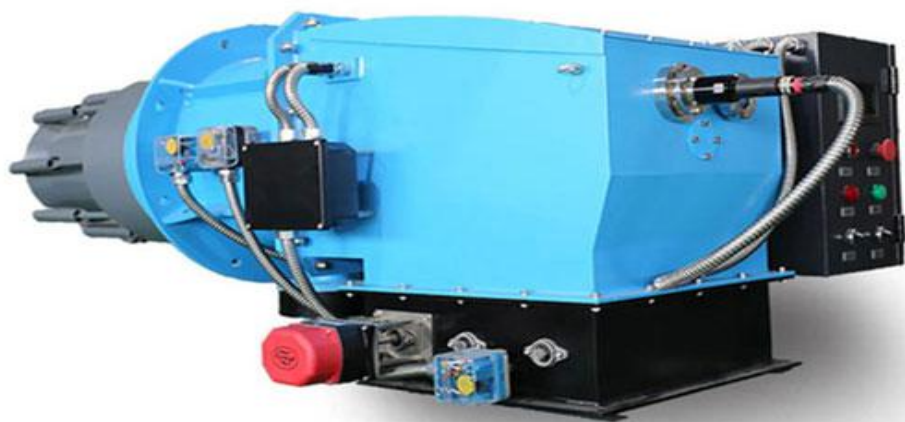
锅炉 T/H	输出功率 KW	型号 (w)	阀组	排放技术
1T(0.7MW)	170-840	HS-QEF-0.7-LN (w)	DN40	FIR 烟气内循环
2T(1.4MW)	340-1680	HS-QEF-1.4-LN (w)	DN50	
4T(2.8MW)	670-3360	HS-QEF-2.8-LN (w)	DN65	
6T(4.2MW)	1000-5040	HS-QEF-4.2-LN (w)	DN65	
8T(5.6MW)	1340-6720	HS-QEF-5.6-LN (w)	DN80	
10T(7.0MW)	1680-8400	HS-QEF-7.0-LN (w)	DN80	

NOKEBini

诺克贝尼

[TECHNOLOGIES]

HS-LN/(250°C) 系列



HS-LN/(250°C) 系列燃烧器是为导热油炉及热风炉设计及研发的紧凑型电子比例调节数字燃烧器，采用与众不同的技术路线对燃烧器进行有意识技术革命，把精确计量的燃气和空气（氧气），进入导热油炉膛，利用原有的导热油炉膛温度（一般工作导热油介质200-400°C），以及热风温度。天然气在这个温度均匀氧化产生红外线热量被炉膛吸收，接近炉膛导热油管，因为热量被吸收，相对中心区温度较低，存在温差，这样会产生热对流，带动烟气对流，整个炉膛内会产生低氧氧化现象（空气），没有局部高温区，合理稳定的控制了锅炉参数，达到环保节能目的。



印染

路政

化工

塑料

纺织

Analysis	
CE	2.77
CO	1
CO2	10.1
NOx	14.1
NO2	0.0
NOx	21.5
NOx (3.5%)	20.7
SO2	49.7
HF (4.4%)	97.3
HF (4.4%)	87.6



热风型

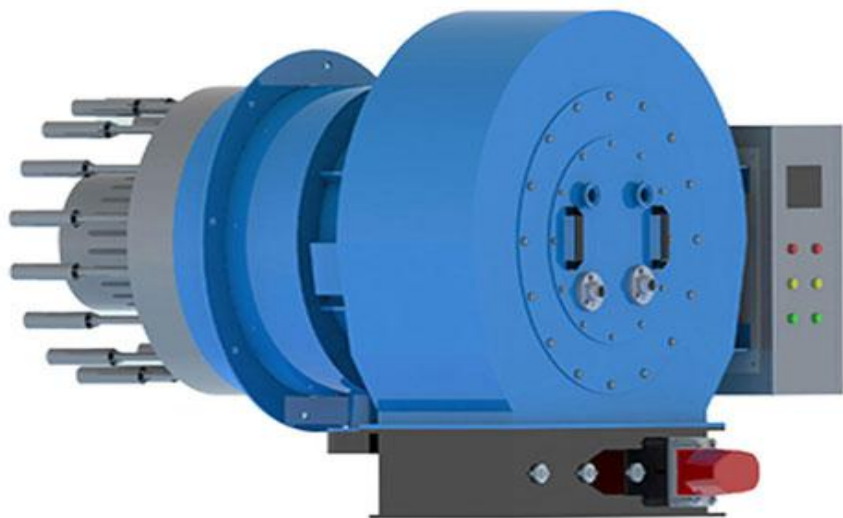
锅炉T/H	输出功率KW	型号	阀组	排放技术
1T(0.7MW)	170-840	HS-QEF-0.7-LN(250°C)	DN40	FGR 烟气外循环
2T(1.4MW)	340-1680	HS-QEF-1.4-LN(250°C)	DN50	
4T(2.8MW)	670-3360	HS-QEF-2.8-LN(250°C)	DN65	
6T(4.2MW)	1000-5040	HS-QEF-4.2-LN(250°C)	DN65	
8T(5.6MW)	1340-6720	HS-QEF-5.6-LN(250°C)	DN80	
10T(7.0MW)	1680-8400	HS-QEF-7.0-LN(250°C)	DN80	
15T(10.5MW)	2520-12600	HS-QEF-10.5-LN(250°C)	DN100	
20T(14MW)	3400-16800	HS-QEF-14-LN(250°C)	DN100	

NOKEBini

诺克贝尼

[RESEARCH]

HF-LN系列

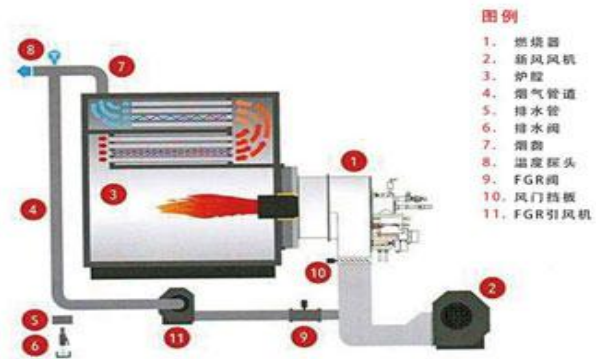


<30mg/Nm³

HF-LN超低氮燃烧器采用分级燃烧，部分预混和烟气再循环技术。能满足更严格的国际氮氧化物NO_x排放量要求，（如在2017年在中国城市地区实行的，在3%基准干燥O₂氧含量条件下，排放限值为30mg/m³以内）采用NXF4000型燃烧管理系统实现全电子比例调节，提高燃烧效率，集成火焰监控等多变的模块设计，可以两台或者三台燃烧器同时运行。



- 能源供给与供暖
- 化学行业
- 食品行业
- 木材加工
- 石油石化
- 纺织印染



分体式机型

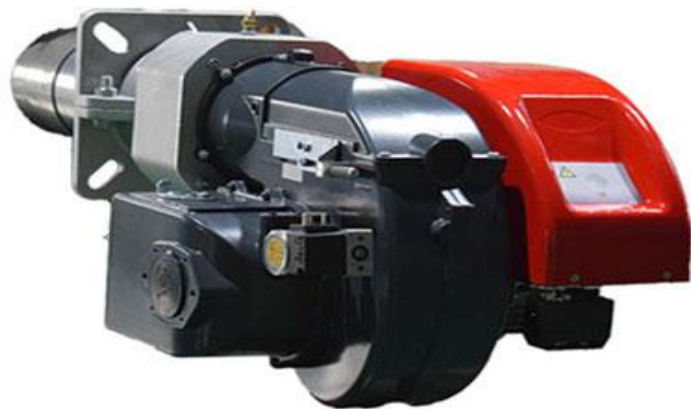
锅炉T/H	输出功率KW	型号	阀组	排放技术
10T(7.0MW)	1680-8400	HF-QEF-7.0-LN	DN80	FGR 烟气外循环
15T(10.5MW)	2520-12600	HF-QEF-10.5-LN	DN100	
20T(14MW)	3400-16800	HF-QEF-14-LN	DN125	
25T(17.5MW)	4200-21000	HF-QEF-17.5-LN	DN125	
30T(21MW)	5000-25200	HF-QEF-21-LN	DN125	
40T(28MW)	6700-33600	HF-QEF-28-LN	DN150	

NOKEBini

诺克贝尼

[RESEARCH]

机械比例调节燃烧器系列



超低氮排放低于 $80\text{mg}/\text{Nm}^3$

$<80\text{mg}/\text{Nm}^3$

锅炉燃烧器指的是锅炉上用的燃烧器，锅炉燃烧器是燃油燃气锅炉的配套辅机中最为重要设备，锅炉燃烧器主要分为燃油燃烧器和燃气燃烧器及双燃料燃烧器（也称油气两用燃烧器），其中燃油燃烧器可分为轻油燃烧器和重油燃烧器，轻油主要指的是柴油，重油指的是原油提取汽油、柴油后剩下的重质油；燃气燃烧器可分为天然气燃烧器、城市煤气燃烧器、液化石油气燃烧器和沼气燃烧器。



三回程锅炉

中心回燃锅炉

铸铁模块锅炉

真空热水锅炉

间接加热炉

热风炉



H系列低氮燃烧器

型号	功率 (KW)	耗气量 (Nm ³ /h)	锅炉规格 (T)
HG75/M	130-800	13-80	1
HG140/M	475-1900	47.5-190	2
HE300/M	600-3600	60-360	3
HE400/M	800-4100	80-410	4
HE500/M	802-5100	80.2-510	5
HE600/M	820-6100	82-610	6
HE800/M	1300-8000	130-800	8
HE900/M	1100-9400	110-940	10

NOKEBİNi

诺克贝尼

ENERGY CONSERVATION

液态燃烧器



轻油

重油

渣油

混合油

油气两用

诺克贝尼燃烧器设计为紧凑型结构，便于安装、操作和维护。独特的设计考虑到了经济性、运行的可靠性以及环保的燃烧。即使是最低等级的燃油，也能高质量的燃烧。对质量不同或成分不同的燃料不敏感。它既可以燃烧标志气体和液态燃料，也可以燃烧不同组合的特殊燃料。采用CFD优化的波动方式，空气测压损低，从而减少了50%的电能消耗，并且结合大的调节范围，使燃烧器更为节能。



煤层气

沼气

氢气

工业废气

焦炉煤气



低热值气体燃烧器

现在通过诺克贝尼燃烧器技术，不需要任何辅助材料，就能应用具有极低热值气体中的热能。在平衡经济和生态方面低热值气体低排放燃烧有着决定性的优势。由于低热值气体代替了大量的天然气，它的燃烧可节省一笔庞大的费用，因此新设施的投资可在极短的时间内得到回报。该装置的供热与传统燃料的费用关联很小，使得经营者能免受热能市场上价格波动的影响。



NOKEBini

诺克贝尼

[HIGHLY ACTIVE]

全预混表面燃烧器



诺克贝尼全预混表面燃烧器，采用前预混燃烧技术，燃气和过剩空气在风机前进行预混，预混气通过风机吹入燃烧腔。燃气伺服比例阀和自动化预混控制技术，使燃气在风机前与空气按1:11.8的比例进行充分混合，通过调节燃气比例阀，使二氧化碳排放稳定在9.1%-9.3%，以确保其全部燃烧。

主要特点：

- (1) 不需要烟气外循环，避免了烟道施工及冷凝水引起的燃烧控制元件故障；
- (2) 全预混表面燃烧技术不同其他，此技术将不再为空气流道的堵塞经常清洗而烦恼。
- (3) 此技术的二代产品氧含量可以在5.5%-3.5%降到30mg以下，节能效果明显。
- (4) 与其他全预混燃烧器相比，此技术的燃烧不再有啸叫/风门湍流现象，噪音更低。





高温线性燃烧器

燃气汽轮机

热电联产

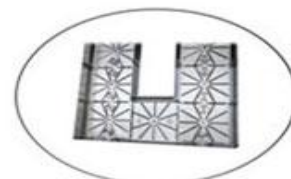
环保工程

石油石化

余热回收



网格设计



火焰传播板
连接燃烧器排



燃烧机头

高温线性燃烧器模块采用高温合金钢材料制作，采用激光进行精密切割，以确保元件的一致性。这些元件和工艺，连同自冷设计，使燃烧器在入口温度高达 700°C (1300°F) 及出口温度高达 1200°C (2200°F) 的情况下仍然能够正常运行。无需单独配备燃烧室通常安装在封闭的或者水冷的燃烧通道内，位于锅壳锅炉、导油锅炉、余热回收锅炉或者干燥设备的上游。其优势在于模块化的设计理念：可根据需求提供单排或有框架支撑的多排线性燃烧器。燃烧区结构无焊接确保了最低的热应力。这种智能设计意味着系统维护更便捷，产品生命周期更长，并且非常灵活，适用于个性化应用。

NOKEBini

诺克贝尼

[SAFETY]

低温线性燃烧器



HM v1

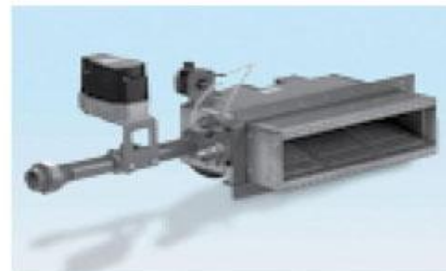
HM v1是一款紧凑的模块化燃烧器，广泛适用于大量洁净热空气的工业加热应用场合。所有标准型号均配有安装在燃烧器壳体上的一体式助燃空气风机。鼓风机向燃烧器提供适当的风量及压力，使助燃风在较宽的风管速度范围内稳定运行。此外，还可选择远程助燃机。

HM v2

HM v2是一款成套的线性燃烧器，适用于烘箱，烘干机，微粒污染物焚烧炉及类似工业设备的应用场合。

本款燃烧器操作简便，运行稳定，CO排放远低于其它竞争对手的空气加热燃烧器。所有标准型号均配有安装在燃烧器壳体上的一体式助燃空气机。

HM v2 能够在较宽的风管速度范围内稳定运行，无需在燃烧器周围安装挡风板。此外，还可以选择远程助燃风机。





食品行业

空调加热

汽车涂装

废气处理

造纸行业

HM v3

HM v3 是一款适用于任何直燃或间接燃烧空气加热应用的燃烧器，可以实现极佳的热量分布，较好的温度均匀性，超低的排放以及简便耐用的控制。

燃烧器运行基于较高过剩空气的预混燃烧，当燃烧器形成内部环流火焰后，能够保证较低的火焰温度。在较高的调节比（10:1）情况下，可以实现极低的排放并能坚持稳定的燃烧。



HV-PO

HV-PO是一款线性燃烧器，适用于新风补给加热和过程空气加热的应用，可在较宽的速度，输入和燃料范围内运行。

HV-PO能够生产均匀，无味，无烟的火焰并能优化排放及效率。

此外，燃烧器本体可以选用耐腐蚀的铝合金或镀镍铸铁材料。

NOKEBİNi

诺克贝尼

[DEPENDABLE]



产品名称：工业燃烧器

型号：4422

简介：4422燃气烧嘴广泛地应用在热处理、非铁熔炉、窑炉、烤炉、空气加热炉、干燥机、化工过程设备和其他要求温度高度均匀的领域中。



产品名称：工业燃烧器

型号：4575

简介：4575型燃烧器是一种低氧化氮高速高输入调节比的燃气烧嘴，它有杰出的温度均匀性和热效率，燃烧器4575广泛应用于熔铝炉、烘包器、均热炉、旋转炉，热处理炉和烘缸等产品上。



产品名称：工业燃烧器

型号：4514

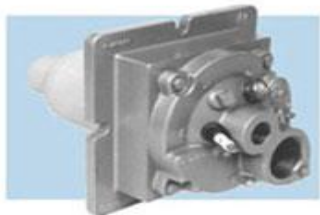
简介：4514系列工业燃烧器应用广泛，遍及各种工业热处理场合。作为结构坚固的喷嘴混合燃烧器，它既可以用于高温窑炉如铸钢炉、融铝炉等，也可用于低温烤炉和空气加热炉。其燃烧功率范围可以从1,500,000到21,000,000Btu/hr (378,000到5,292,000kcal/hr)。此外，它的内混合结构及闭环的空气燃料比例、炉膛气氛/压力控制可大大改善产品质量。



产品名称：燃气燃烧器

型号：4988

简介：4988系列燃气燃烧器是温度低于650°C的低温窑炉所需的理想烧嘴。标准的4988系列燃烧器包括集成的燃烧空气风机，点火枪，火花点火器，离子探针，而且具有其他可以简化安装和操作的特征。设备故障期间，可以在燃料流量很小的情况下工作，不需要关闭烧嘴和进行耗时的重启动。4988系列燃烧器灵活性好，适应性强，因此应用十分广泛。



产品名称：燃气燃烧器

型号：4441/4442

简介：天然气燃烧器4441的高速喷射作用和超级循环促进作用提高了温度均匀性，也大大改善了大功率高温加热炉（1650°C）的生产效率。它通常用在：陶瓷和重质粘土工业中的周期炉，隧道炉，热处理炉，废钢预热炉等设备上。



产品名称：工业燃烧器

型号：4445

简介：4445型高速烧嘴的加强的温度均匀性和热传递效率能提高炉窑的成品质量和生产能力。燃烧中的高速性能和复循环性能消除了过量气体排放和热气循环排风扇的安装必要。该块烧嘴特别应用于陶瓷窑炉，也可用于汽车热处理炉、电镀槽、铅锌罐，盐浴和其他的厚壁炉应用。

NOKEBini

诺克贝尼

[IN DESIGN]



◆ 铝&锌&铅

- 熔化炉
- 保温炉
- 回转炉
- 坩埚炉
- 立推加热炉
- 铝卷退火炉



◆ 钢铁业

- 步进式加热炉
- 推钢加热库
- 酸洗退火炉
- 热镀锌退火炉
- 不锈钢连退炉
- 钢包烘烤



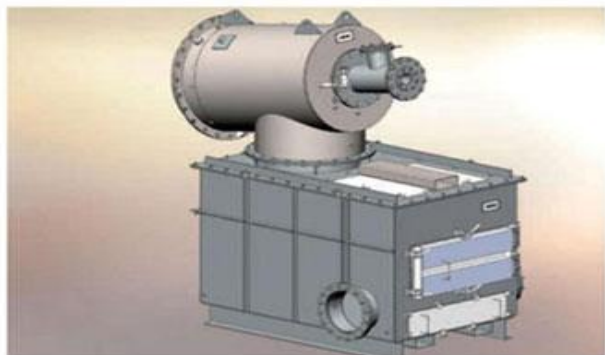
◆ 锻造业

- 锻前加热炉
- 锻件退火炉



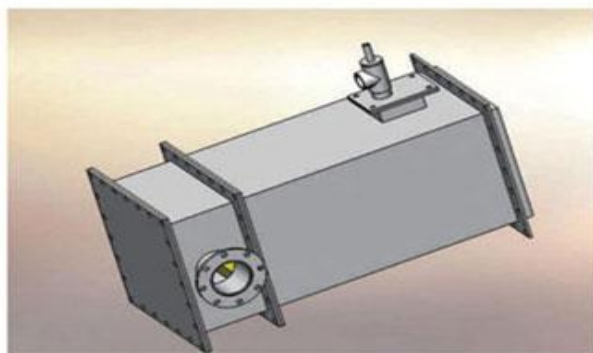
◆ 其他

- 空气加热
- 玻璃熔化
- 热氧化焚烧
- 搪瓷窑
- 镀铅槽



超低NO蓄热烧嘴RV115系列:

- ✓ 极低的NO_x排放 (≤60PPM@11%O₂)
- ✓ 极佳的燃烧稳定性
- ✓ 可靠地低温启动性
- ✓ 高温柔性明亮火焰
- ✓ 最大功率可达11250KW
- ✓ 标准设计最大适用炉温1427°C
- ✓ 适合熔化炉(铝/锌/铅)、热轧加热炉、锻造加热炉等高温应用场合

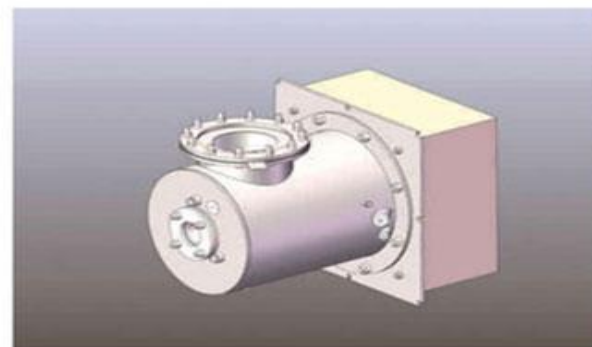


紧凑一体式超低NO_x蓄热烧嘴 RV115c系列:

- ✓ 极低NO_x排放 ($\leq 60\text{PPM}@11\%O_2$)
- ✓ 烧嘴和蓄热箱合为一体，结构紧凑，安装方便
- ✓ 可根据现场空间设计为I形或L形结构
- ✓ 可选用蜂窝体或SiC泡沫蓄热体，更高换热效率
- ✓ 规律规格300KW/600KW
- ✓ 标准设计最大适用炉温1427°C
- ✓ 适合熔化炉（铝/锌/铅）、锻造加热炉等高温应用场合

超低NO_x高速烧嘴HU216系列:

- ✓ 高速火焰（出口速度大于150m/s）
- ✓ 低NO_x控制技术 ($\leq 40\text{PPM}@11\%O_2$)
- ✓ 高强度对流加热，获得优良炉温均匀性
- ✓ 出色的燃烧稳定新
- ✓ 功率范围70KW-6000KW
- ✓ 标准设计最大适用炉温1427°C
- ✓ 适合熔铝炉、保温炉、连续酸洗退火炉、锻造加热炉、钢包烘烤等场合



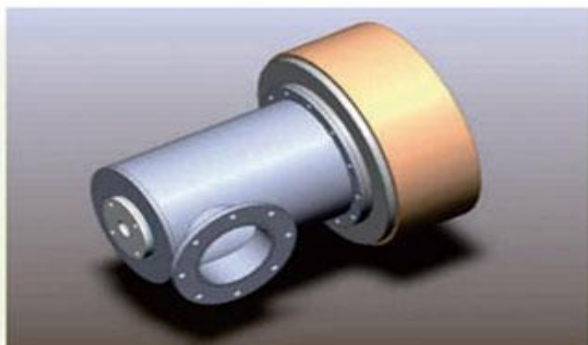
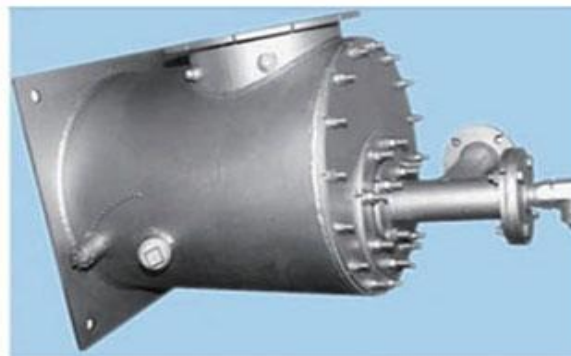
NOKEBİNi

诺克贝尼

[IN DESIGN]

超低NO_x可调焰烧嘴AW220系列:

- ✓ 可根据加热需要灵活调节火焰尺寸
- ✓ 极低NO_x排放 (≤40PPM@11%O₂)
- ✓ 3-5%低过量空气运行性能
- ✓ 功率调节比10: 1
- ✓ 预热空气温度最大538°C
- ✓ 功率范围900KW-2500KW
- ✓ 有效工作炉温超过炉温1427°C
- ✓ 适合板坯加热炉、棒材加热炉、锻造加热炉等高温应用场合



超低NO_x平焰烧嘴HF230系列:

- ✓ 良好的平焰效果 低NO_x控制技术
- ✓ 烧嘴可紧靠工件安装, 火焰紧贴炉壁
- ✓ 均匀的热辐射加热, 无火焰冲击
- ✓ 预热空气温度最大500°C
- ✓ 功率范围70KW-500KW
- ✓ 适用于热轧加热炉、锻造加热炉、铝屑熔化炉、镀锌炉等场合



高调节比烧嘴BV250系列:

- ✓ 高调节比可达15: 1
- ✓ 过量空气系数可达500%
- ✓ 低NO_x控制技术
- ✓ 预热空温度可达649°C
- ✓ 功率范围从1000KW-5800KW
- ✓ 标准设计最大适用炉温1427°C
- ✓ 适合热轧加热炉、熔铝炉、保温炉、空气加热器等高温应用场合

低NO_x型双换热器辐射管烧嘴RE272系列:

- ✓ 烟气卷吸低NO_x控制技术
- ✓ 双换热器设计，逆向流换热，更高的热功率
- ✓ 适合内径为DN150-200的U型、W型辐射管使用
- ✓ 高效稳定的燃烧性能
- ✓ 更为均匀的辐射管运行速度
- ✓ 功率范围70KW-160KW
- ✓ 适合于连续退火炉、连续热镀锌炉及任何需要间接加热的场合等场合



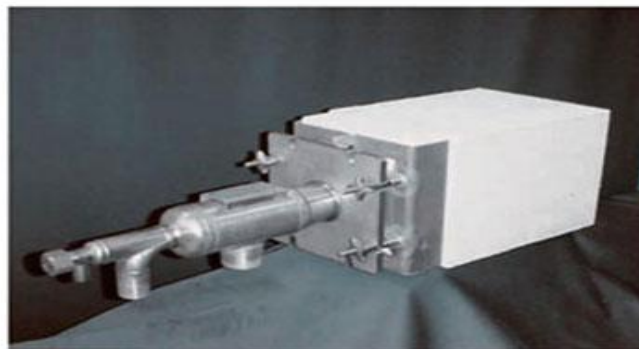
NOKEBini

诺克贝尼

[IN DESIGN]

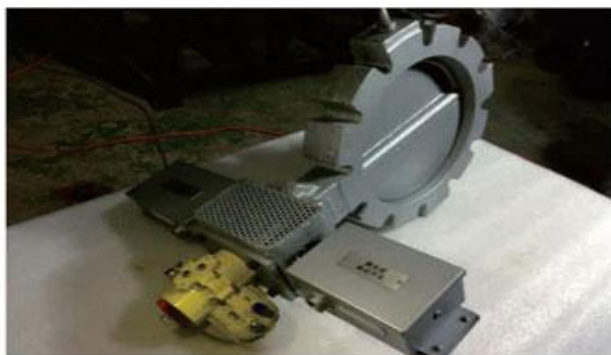
全氧烧嘴XF410系列:

- ✓ 低NO_x控制技术
- ✓ 强辐射性火焰
- ✓ 燃烧热效率高达78%
- ✓ 烟气量比空气燃烧降低75%
- ✓ 功率范围1000KW-6000KW
- ✓ 适合于熔铝炉、回转炉、加热炉、玻璃窑炉、陶瓷窑等高温场合



高性能点火烧嘴CU500系列:

- ✓ 高速刚性铅笔形火焰
- ✓ 预混燃烧
- ✓ 100%点火成功率
- ✓ 规格: 15KW, 30KW
- ✓ 燃料: 天然气、LPG、煤气等
- ✓ 适合于: 蓄热式燃烧嘴、各种常规烧嘴
(可定制设计)

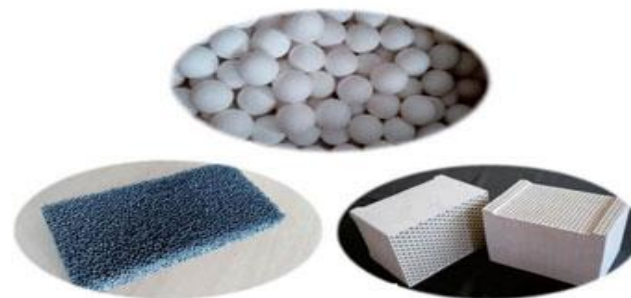


高性能换向阀CU500系列:

- ✓ 坚固耐用的球铁阀体
- ✓ 不锈钢阀板（碳钢可选）
- ✓ 进口双接近开关（打开/关闭）
- ✓ 进口双行程启动执行器
- ✓ 进口自润滑阀轴密封填料
- ✓ 有效换向寿命 ≥ 500 万次
- ✓ 尺寸规格：DN150-600
- ✓ 使用于：空气换向、烟气换向或其他任何需要自动开/闭控制的管路

刚玉级蓄热小球MN560系列:

- ✓ 烧结刚玉，AL2O₃ $\geq 99.7\%$
- ✓ 密度：3.6kg/cm³，低开口气孔率：15%
- ✓ 球形尺寸规则，表面平滑
- ✓ 优良的耐磨腐蚀性能
- ✓ 年破碎流损率 $\leq 10\%$
- ✓ 最大使用温度1800℃
- ✓ 根据加热工艺不同，可另提供SIC泡沫陶瓷，蜂窝体蓄热体





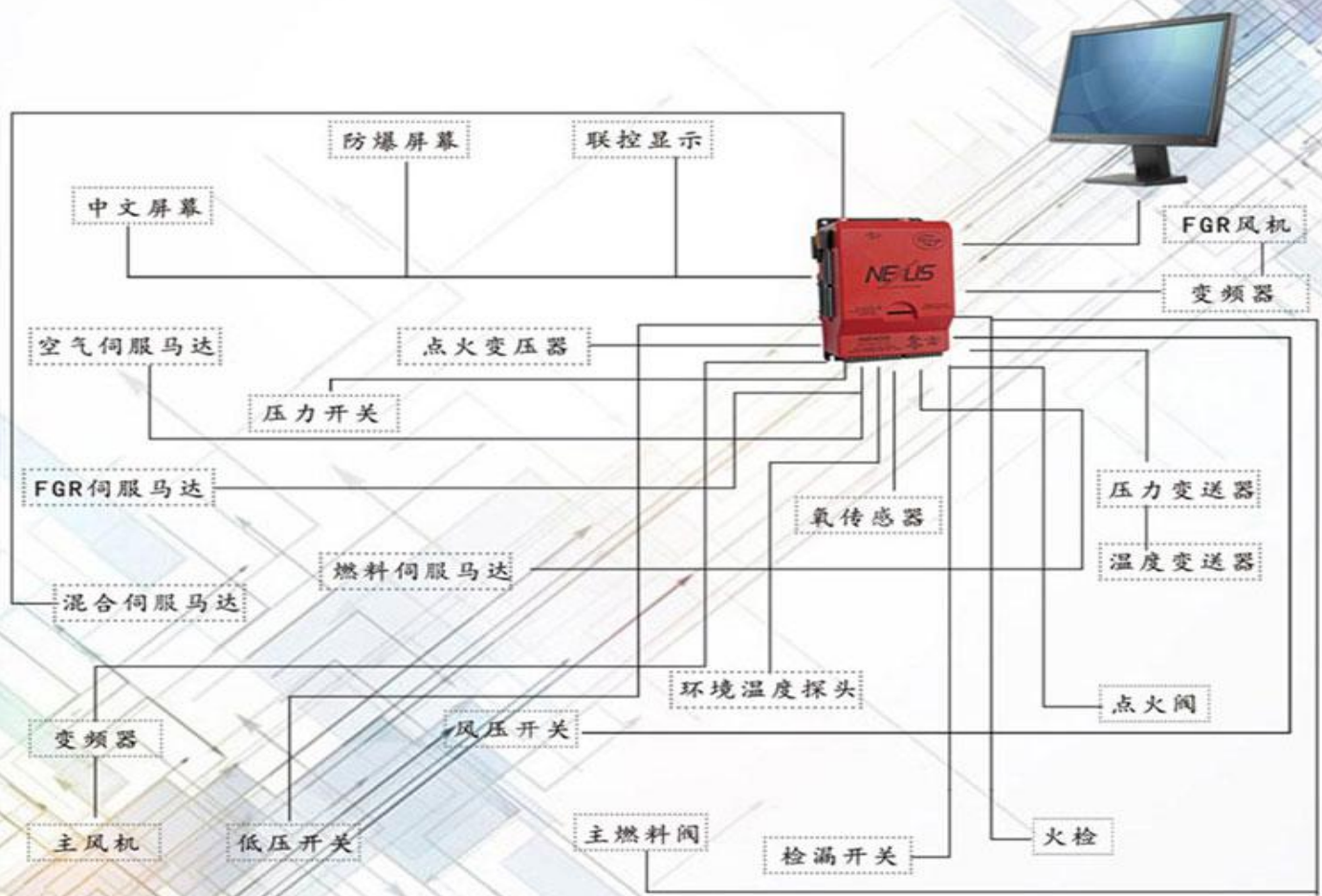
NXF4000 空气/燃烧比例控制器 集成燃烧控制系统

- 提升效率
- 减少燃料消耗
- 降低排放及温室气体
- 减少停机和维护



- NXTSD413 触摸屏用户界面，可以进行监视和显示，所有来自NXF4000相连接附件的信息，最多可监视6台燃烧器，当监视多台燃烧器时，使用燃烧器选择下拉按钮，可以显示每一台的信息。

系统拓展图



安全



环保



节能



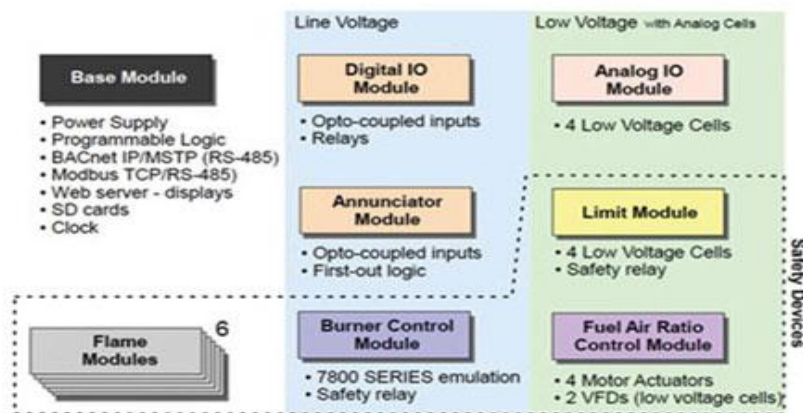
低排



SLATE™ 集成式燃烧设备管理器

功能:

- 提高燃烧效率
 - 空气燃气同步调节，同时支持氧含量或其他参数反馈以支持更高的大小火调节比。
 - 支持变频控制以提高风机能效
- 降低排放
 - 通过优化的电子比调控制来提高烧嘴的燃烧效率
- 提高监控和互联能力
 - 支持BACnet, Modbus 通讯以及网页功能。
- 远程故障诊断
 - 使用网页或者手机通过IP地址来实现远程监控和故障诊断
- 扩展应用覆盖
 - 支持工业过程控制，包括烧嘴，锅炉和过程加热
 - 提供强化的燃烧安全控制





一台SLATE控制两台锅炉案例



特性:

通讯

- BACnet - 802.3i 或者 RS-485
- Modbus - 802.3i 或者 RS-485
- 网页浏览器访问(http) - 802.3i

空燃比调

- 单一模块可控4个高精度执行器和两个变频器
- 一条空燃比曲线最多支持24个调节点
- 支持氧含量反馈控制
- 支持双燃料控制
- 支持烟气再循环控制

专用的高精度执行器

- Slate低扭矩执行器(50 /150 in/lb)
- SMARTLINK DS 执行器(300/900 in/lb)



- ✘ 基础库存备件推荐
- ✘ 常规维护备件包
- ✘ 燃烧器备件
- ✘ 辅助设备备件
- ✘ 预组装大修用备件
- ✘ 特殊维护工具包
- ✘ 阀组、泵组、燃烧器等完整的更换单元





诺克贝尼原厂备件，可确保您的员工进行无障碍更换，并且无需担心与现有设备的适应性。如果操作人员对备件的安装和调试感到担忧，欢迎致电我们任意办公或服务网点，我们专业的服务人员将第一时间抵达现场，不仅会安装，调试所购买的备件，还会就系统的状态和将来的维护要求等作出详细的建议

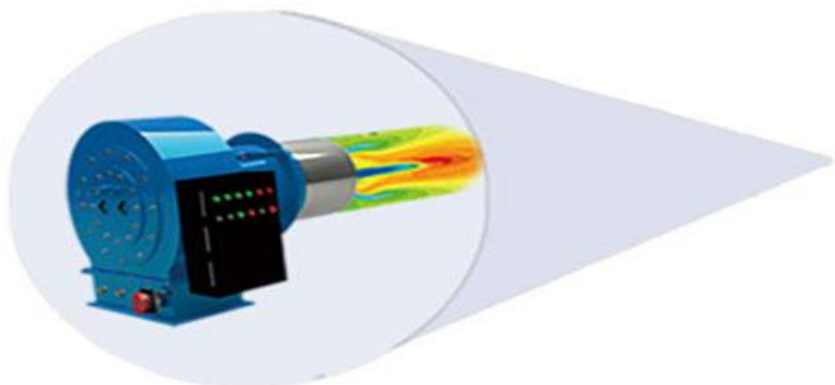
优势一览

- ∨ 完备的库存
- ∨ 快速响应及交付
- ∨ 整机备件供应
- ∨ 未来多年可用
- ∨ 高质量标准
- ∨ 材料最佳耐用性
- ∨ 通过安全测试和认证

NOKEBini

诺克贝尼

[TECHNOLOGY]



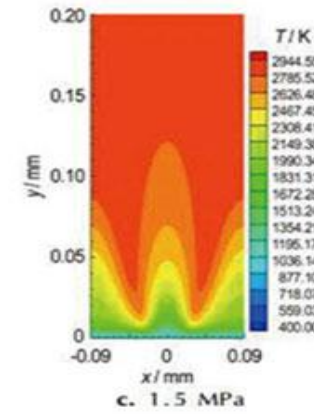
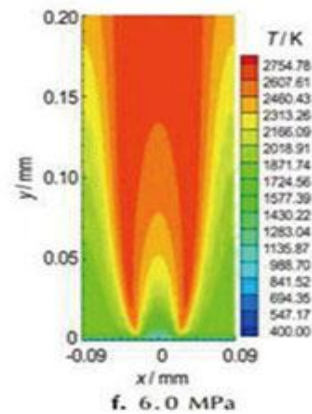
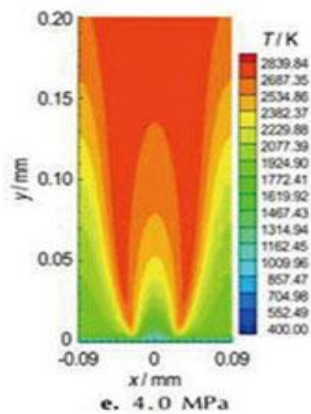
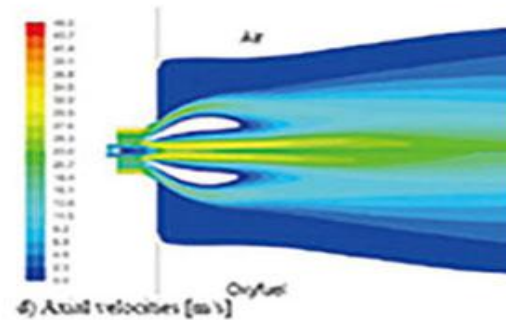
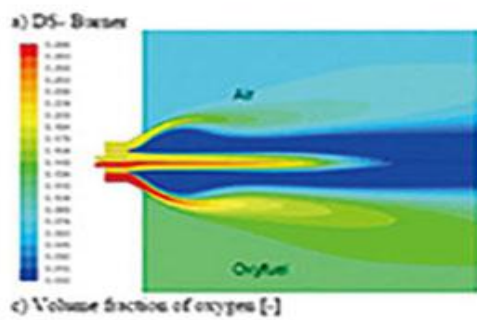
优化燃烧过程

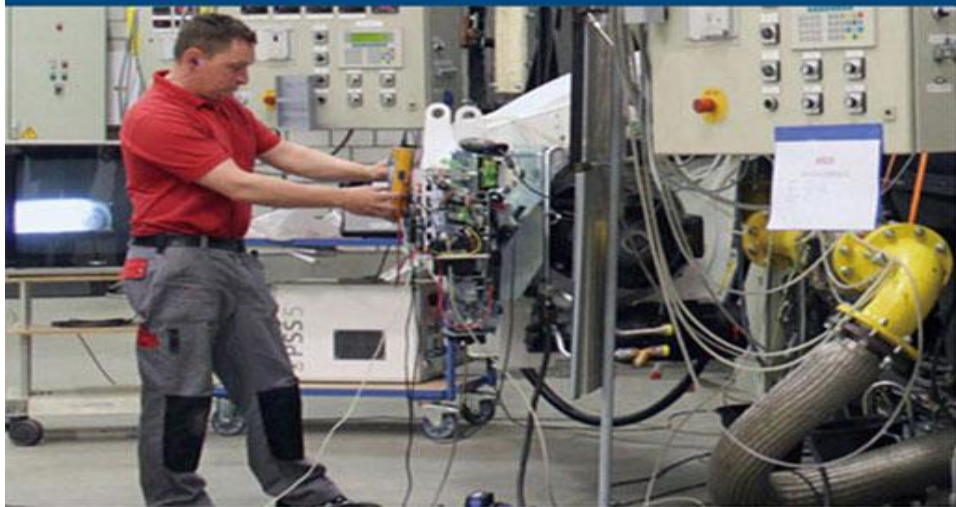
CFD模拟软件可提高效率减少排放

CFD计算在研究阶段能减少相关的技术风险，并有益于提供更有效燃烧设备设计方案，由于其过程的相关性，可以让您在执行复杂任务时节省更多调试时间，以及昂贵的现场调试成本，例如现有设备的低氮氧化物改造，使项目规划更精确、更快捷、更符合成本效益。



- ✦ 优化燃烧设备及燃烧管理，有助于燃烧排放，提高设备可用性。
- ✦ 提前减少技术风险，显著缩短工程周期。
- ✦ 在安装和新设备调试前计划可靠性增强。
- ✦ 确保为现有设备提供快速，全面的故障分析和解决方案
- ✦ 在特殊要求情况下，为新设备组件的顺利整合提供安全决策的基础。
- ✦ 容易将燃烧器应用到各种炉膛尺寸。





安全实验室

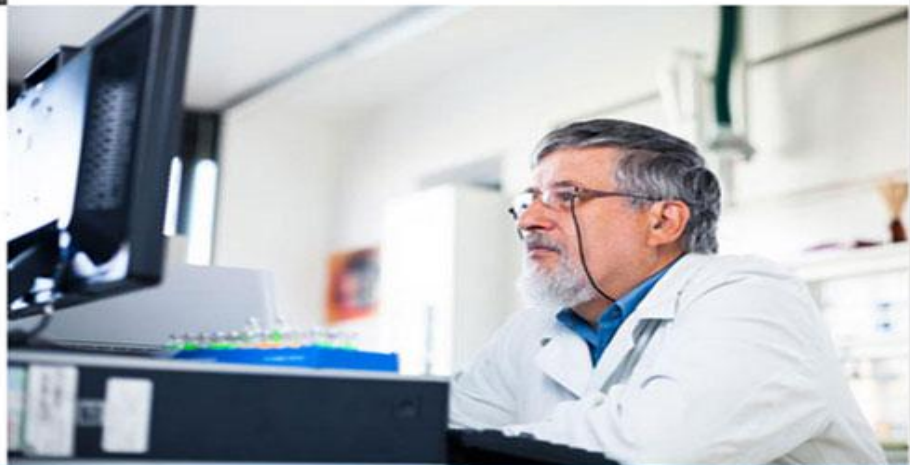
安全实验室是在中国的安全创新基地，致力于利用诺克贝尼创新的力量来提高我们产品的安全性能，并打造更具有工况适应性的优质产品。

安全试验

科技研发

性能测试

适用性试验





1小时响应

24小时在线

12个月质量保证

365天免费维修



售前

专业团队免费提供技术咨询，定制化设备采购方案，提供技术安装，支持



售中

免费陪同客户完成对设备的验收，完成设备中的包装和成品发货以及协助客户拟定安装日




售后


技术人员免费调试安装，节假日无休，提供全方位服务保障，及时响应客户需求。


NOKEBini


诺克贝尼


[Applicable industry]


 发电厂
Power plant


 工业锅炉
Industrial boiler

 油田注气炉及油气输送加热
Injecting steam boiler for oil field,
oil/gas transmission and heating


 有害废物焚化厂
Hazardous waste incineration plant

 臭味气体、垃圾焚烧炉
Odor gas and garbage incinerator

 热风炉
Hot blast heater


 玻璃行业
Glass industry


 食品行业
Food industry


 熔铝、焙烧行业
Aluminum smelting and roasting industry


 Chemical industry


 Built-in heating


 Maritime industry

 Industrial furnace

 Heat energy center

 Thermal oil furnace

 Coating and drying industry

 Heat supply industry





泰山集团

TAISHAN



蓝天锅炉



四方

设计院



红光

TUFF 特富锅炉



方快锅炉

双良锅炉
SHUANGLIANG BOILER

NOKEBini

Warm Master 前田热能



博瑞特

BRIGHT



山锅集团

SHANGOU BOILER GROUP



迪森股份

DE SHEN

锡能锅炉

热力公司

NOKEBini

诺克贝尼

[USE CASES]



威莱克斯



可口可乐



3M



通用汽车



戴姆勒



通用电气



美孚



沃尔玛



百威啤酒



惠威



约克



卡夫



项目：山东重骑集团



项目：济南监狱



项目：济南第二监狱



项目：济南园林研究所

NOKEBini

诺克贝尼

[USE CASES]



项目：山东晶荣食品有限公司



项目：河北黄河电缆厂



项目：淄博海天集团



项目：河北建华泡沫厂



项目：中国建筑集团



项目：德州海志药业



项目：山东华王酿造



项目：河北福瑞尔耐磨材料

NOKEBini

诺克贝尼

[USE CASES]



项目：山东民丰市政



项目：天津鹏富钢管



项目：淄博仲林纺织



项目：山东阳谷鑫辉电缆



项目：山东益大新材料



项目：济南日报



项目：山东海鸥有机硅科技



项目：山东中科天泽净水材料

NOKEBini

诺克贝尼

[USE CASES]



项目：山东益舜盈生物科技



项目：保定胜奥包装



项目：河北嘉盛肥业



项目：山西大同煤业(煤气)



项目：山西瑞特能源



项目：辽宁建设集团



项目：黑龙江天助乳胶制品



项目：陕西华腾建材有限公司

NOKEBİNi

诺克贝尼

[USE CASES]



项目：河北大化集团17.5MW



项目：大庆石化21MW



项目：呼和浩特建信热力14MW



项目：河北信诺立兴化工4.2MW



项目：天津津热集团



项目：金城集团RTO项目



项目：广东茂名石化废气焚烧



项目：黑龙江安达市隆鑫化工

NOKEBİNI

诺克贝尼

[证书]



我们 和 我们的 客户 一样，
遍及 全球



All over the world



NOKEBini

燃烧器代表处

诺克贝尼（山东）环境科技有限公司

Tell: 0531-83659330

FAX: 0531-83382689

E-mail: admin@nokebini.com.cn

www.nokebini.com.cn